

Rapport de mission de repérage des matériaux et produits contenant de l'amiante avant réalisation de travaux

R. 4412-97 modifié par le décret 2012-639 du 4 mai 2012
Norme NF X 46-020

2 SQUARE J. SIEGFRIED

302

77000 MELUN



A \ INFORMATIONS GENERALES

A.1 \ DESIGNATION DU BÂTIMENT

| | | | |
|----------------------|----------------------|----------------|---|
| Nature du bâtiment : | LOGEMENTS COLLECTIFS | Adresse : | 2 SQUARE J. SIEGFRIED 77000 MELUN |
| Cat. Du bâtiment : | | Bâtiment : | |
| Etage : | | Porte : | 302 |
| Ref Cadastrale : | NC | Propriété de : | OPH77 10 AVENUE CHARLES PEGUY 77000 MELUN |

A.2 \ DESIGNATION DU DONNEUR D'ORDRE

| | | | |
|-----------|--|----------------------------|--|
| Nom : | OPH77 | Documents remis : | |
| Adresse : | 10 AVENUE CHARLES PEGUY 77000 MELUN | Moyens mis à disposition : | |

A.3 \ EXECUTION DE LA MISSION

| | | | |
|-------------------------|---|---|--|
| RAPPORT N° : | 3LBB0302 | Laboratoire d'Analyses : | ITGA |
| Repérage réalisé le : | 22/12/2017 | Adresse laboratoire : | 3 RUE ARMAND HERPIN LACROIX - CS 46537 35065 RENNES CEDEX |
| Accompagnateur : | | Numéro d'accréditation : | 1-5967 |
| Par : | Kevin YMANETTE | Organisme d'assurance professionnelle : | ALLIANZ |
| N° certificat : | CPDI4030 | Adresse assurance : | Direction Opérations Entreprises 5C Esplanade Charles de Gaulle 33081 BORDEAUX CEDEX |
| Date d'obtention : | 20/07/2016 | N° de contrat d'assurance : | 55897385 |
| Organisme certificateur | I.CERT PARC EDONIA - BAT G - RUE DE LA TERRE VICTORIA - 35760 SAINT GREGOIRE | Date de validité : | 31/12/2017 |

B \ CACHET DU DIAGNOSTIQUEUR

FAIT LE 04/01/2018

Cabinet : EXPERT HABITAT & INDUSTRIE INGENIERIE

Nom du responsable : **DEMOULIN Frédéric**

Nom du diagnostiqueur : **Kevin YMANETTE**



C\ SOMMAIRE

Table des matières

| | |
|---|------------------------------------|
| A \ INFORMATIONS GENERALES | 2 |
| A.1 \ DESIGNATION DU BÂTIMENT | 2 |
| A.2 \ DESIGNATION DU DONNEUR D'ORDRE | 2 |
| A.3 \ EXECUTION DE LA MISSION..... | 2 |
| B \ CACHET DU DIAGNOSTIQUEUR | 2 |
| C\ SOMMAIRE | 3 |
| D\ CONCLUSIONS | 4 |
| E \ PROGRAMME DE REPERAGE | 4 |
| F \ CONDITIONS DE REALISATION DU REPERAGE | 14 |
| G \ RAPPORTS PRECEDENTS..... | Erreur ! Signet non défini. |
| H \ RESULTATS DETAILLES DU REPERAGE | 14 |
| ANNEXE 1 – PHOTOS DES ELEMENTS AMIANTES ET/OU NON AMIANTES..... | 16 |
| ANNEXE 2 – CROQUIS DE LOCALISATION DE PRELEVEMENTS..... | Erreur ! Signet non défini. |
| ANNEXE 3 – PROCES VERBAUX D'ANALYSES..... | 18 |
| ANNEXE 4 – RECOMMANDATIONS GÉNÉRALES DE SÉCURITÉ..... | Erreur ! Signet non défini. |
| 1. Informations générales | Erreur ! Signet non défini. |
| a) Dangérosité de l'amiante | Erreur ! Signet non défini. |
| b) Présence d'amiante dans des matériaux et produits en bon état de conservation..... | Erreur ! Signet non défini. |
| 2. Intervention de professionnels soumis aux dispositions du code du travail..... | Erreur ! Signet non défini. |
| 3. Recommandations générales de sécurité..... | Erreur ! Signet non défini. |
| 4. Gestion des déchets contenant de l'amiante | Erreur ! Signet non défini. |
| a. Conditionnement des déchets..... | Erreur ! Signet non défini. |
| b. Apport en déchèterie..... | Erreur ! Signet non défini. |
| c. Filières d'élimination des déchets..... | Erreur ! Signet non défini. |
| d. Information sur les déchèteries et les installations d'élimination des déchets d'amiante | Erreur ! Signet non défini. |
| e. Traçabilité..... | Erreur ! Signet non défini. |
| ATTESTATION(S)..... | Erreur ! Signet non défini. |
| CERTIFICAT DE QUALIFICATION | 21 |

D \ CONCLUSIONS

Dans le cadre de la mission décrite en tête de rapport, il n'a pas été repéré de matériaux et produits susceptibles de contenir de l'amiante

| PIECE | ETAGE | ELEMENTS | DESCRIPTIF LABORATOIRE | REPERAGE | Echantillon | METHODE | ETAT | RESULTAT |
|-------|-------|----------|------------------------|----------|-------------|---------|------|----------|
| NEANT | | | | | | | | |

ZSO : Zone de Similitude d'Ouvrage

Liste des locaux non visités concernés par les travaux et justification

| PIECE | ETAGE | STATUT DE VISITE |
|-------|-------|------------------|
| NEANT | | |

Liste des éléments non inspectés et justification

| PIECE | ETAGE | ELEMENTS | REPERAGE | RESULTAT |
|-------|-------|----------|----------|----------|
| NEANT | | | | |

E \ PROGRAMME DE REPERAGE

| PIECES CONCERNEES | PERIMETRE DU REPERAGE | REPERAGE | TRAVAUX | ELEMENTS | Echantillonnage | REMARQUES PARTICULIERES |
|-----------------------------|-----------------------|-------------------------|--|-------------------|-----------------|--|
| Ensemble des pièces humides | LOGEMENTS COLLECTIFS | Murs Béton / Enduit | - Fourniture et mise en œuvre de bouches d'extraction en pièces humides | Enduit / Peinture | 30% | REGLE DE PRELEVEMENT : 1 PAR TYPE Échantillonnage de 30% des logements soit 64 LGTS (bien réparti dans chaque entrée) |
| Ensemble des pièces humides | LOGEMENTS COLLECTIFS | Murs carreaux de plâtre | Mise en œuvre d'une ventilation basse pression de type MVN Seren Air Hygroréglable | Enduit / Peinture | 30% | REGLE DE PRELEVEMENT : 1 PAR TYPE Échantillonnage de 30% des logements soit 64 LGTS (bien |

| PIECES CONCERNEES | PERIMETRE DU REPERAGE | REPERAGE | TRAVAUX | ELEMENTS | Echantillonnage | REMARQUES PARTICULIERES |
|-----------------------------|-----------------------|---------------------------------------|--|-----------------------|-----------------|---|
| | | | | | | répartir dans chaque entrée) |
| Ensemble des pièces humides | LOGEMENTS COLLECTIFS | Murs cloisons plaques de plâtre | - Fourniture et mise en œuvre de bouches d'extraction en pièces humides | Enduit / Calicot | 100% | REGLE DE PRELEVEMENT : 1 PAR TYPE |
| Ensemble des pièces humides | LOGEMENTS COLLECTIFS | Murs cloisons plaques de plâtre | - Fourniture et mise en œuvre de bouches d'extraction en pièces humides | Enduit / Peinture | 30% | REGLE DE PRELEVEMENT : 1 PAR TYPE Échantillonnage de 30% des logements soit 64 LGTS (bien répartir dans chaque entrée) |
| Ensemble des pièces humides | LOGEMENTS COLLECTIFS | Murs Périphériques / plaque de plâtre | - Fourniture et mise en œuvre de bouches d'extraction en pièces humides | Enduit / Calicot | 30% | REGLE DE PRELEVEMENT : 1 PAR TYPE Échantillonnage de 30% des logements soit 64 LGTS (bien répartir dans chaque entrée) |
| Ensemble des pièces humides | LOGEMENTS COLLECTIFS | Murs Périphériques / plaque de plâtre | Mise en œuvre d'une ventilation basse pression de type MVN Seren Air Hygroréglable | Enduit / Peinture | 30% | REGLE DE PRELEVEMENT : 1 PAR TYPE Échantillonnage de 30% des logements soit 64 LGTS (bien répartir dans chaque entrée) |
| Ensemble des pièces humides | LOGEMENTS COLLECTIFS | Plafonds | - Fourniture et mise en œuvre de bouches d'extraction en pièces humides | Enduit / Peinture | 30% | REGLE DE PRELEVEMENT : 1 PAR TYPE Échantillonnage de 30% des logements soit 64 LGTS (bien répartir dans chaque entrée) |
| Ensemble des pièces humides | LOGEMENTS COLLECTIFS | Plafonds | Mise en œuvre d'une ventilation basse pression de type MVN Seren Air Hygroréglable | Dalle de polystyrènes | 30% | REGLE DE PRELEVEMENT : 1 PAR TYPE Échantillonnage de 30% des logements |

| PIECES CONCERNEES | PERIMETRE DU REPERAGE | REPERAGE | TRAVAUX | ELEMENTS | Echantillonnage | REMARQUES PARTICULIERES |
|-----------------------------|-----------------------|--|---|--------------------|-----------------|---|
| | | | | | | soit 64 LGTS (bien réparti dans chaque entrée) |
| Voir commentaire | LOGEMENTS COLLECTIFS | Radiateurs | Mise en place de robinets thermostatiques sur les radiateurs | Peinture | 15% | REGLE DE PRELEVEMENT : 1 PAR TYPE ÉCHANTILLONNAGE D'1 LOGEMENT par ENTRÉE soit 24 LGTS |
| Voir commentaire | LOGEMENTS COLLECTIFS | Radiateurs | Mise en place de robinets thermostatiques sur les radiateurs | Joint fibreux | 15% | REGLE DE PRELEVEMENT : 1 PAR TYPE ÉCHANTILLONNAGE D'1 LOGEMENT par ENTRÉE soit 24 LGTS |
| Ensemble des pièces humides | LOGEMENTS COLLECTIFS | Murs périphériques / doublage (plâtre + isolant) | - Fourniture et mise en œuvre de bouches d'extraction en pièces humides | Enduit / Peinture | 30% | REGLE DE PRELEVEMENT : 1 PAR TYPE Échantillonnage de 30% des logements soit 64 LGTS (bien réparti dans chaque entrée) |
| Voir commentaire | LOGEMENTS COLLECTIFS | Entre tableau extérieur et bâti de fenêtre | Remplacement des menuiseries extérieures | Joint d'étanchéité | 50% | REGLE DE PRELEVEMENT : UN PAR TYPE : UNIQUEMENT POUR LE BÂTIMENT DU 4 RUE DU DOCTEUR CALMETTE |
| Voir commentaire | LOGEMENTS COLLECTIFS | Entre dormant et maçonnerie de fenêtres | Remplacement des menuiseries extérieures | Joint d'étanchéité | 50% | REGLE DE PRELEVEMENT : UN PAR TYPE : UNIQUEMENT POUR LE BÂTIMENT DU 4 RUE DU DOCTEUR CALMETTE |
| Voir commentaire | LOGEMENTS COLLECTIFS | Entre ouvrant et dormant de fenêtres | Remplacement des menuiseries extérieures | Joint d'étanchéité | 50% | REGLE DE PRELEVEMENT : UN PAR TYPE : UNIQUEMENT |

| PIECES CONCERNEES | PERIMETRE DU REPERAGE | REPERAGE | TRAVAUX | ELEMENTS | Echantillonnage | REMARQUES PARTICULIERES |
|-----------------------------|-----------------------|--|---|---------------------|-----------------|--|
| | | | | | | POUR LE BÂTIMENT DU 4 RUE DU DOCTEUR CALMETTE |
| Voir commentaire | LOGEMENTS COLLECTIFS | Fenêtres | Remplacement des menuiseries extérieures | Peinture | 50% | REGLE DE PRELEVEMENT : 1 PAR TYPE UNIQUEMENT POUR LE BÂTIMENT DU 4 RUE DU DOCTEUR CALMETTE |
| Ensemble des pièces | LOGEMENTS COLLECTIFS | Ensemble des zones | Confère bon de travaux client | Conduit Amiantement | 100% | REGLE DE PRELEVEMENT : 1 PAR TYPE |
| Ensemble des pièces humides | LOGEMENTS COLLECTIFS | Murs périphériques / doublage (plaque de plâtre + isolant) | - Fourniture et mise en œuvre de bouches d'extraction en pièces humides | Enduit / Calicot | 30% | REGLE DE PRELEVEMENT : 1 PAR TYPE Échantillonnage de 30% des logements soit 64 LGTS (bien réparti dans chaque entrée) |
| Ensemble des pièces humides | LOGEMENTS COLLECTIFS | Murs Porteurs / Refends / Plaque de plâtre | Mise en oeuvre d'une ventilation basse pression de type MVN Seren Air Hygroréglable | Enduit / Peinture | 30% | REGLE DE PRELEVEMENT : 1 PAR TYPE Échantillonnage de 30% des logements soit 64 LGTS (bien réparti dans chaque entrée) |
| Ensemble des pièces humides | LOGEMENTS COLLECTIFS | Murs Porteurs / Refends / Plaque de plâtre | - Fourniture et mise en œuvre de bouches d'extraction en pièces humides | Enduit / Calicot | 30% | REGLE DE PRELEVEMENT : 1 PAR TYPE Échantillonnage de 30% des logements soit 64 LGTS (bien réparti dans chaque entrée) |
| Ensemble des pièces humides | LOGEMENTS COLLECTIFS | Murs Torchis | - Fourniture et mise en œuvre de bouches d'extraction en pièces humides | Enduit / Peinture | 30% | REGLE DE PRELEVEMENT : 1 PAR TYPE Échantillonnage de 30% des logements soit 64 LGTS (bien réparti dans chaque entrée) |

| PIECES CONCERNEES | PERIMETRE DU REPERAGE | REPERAGE | TRAVAUX | ELEMENTS | Echantillonnage | REMARQUES PARTICULIERES |
|-----------------------------|----------------------------------|--|--|----------------------------|-----------------|---|
| | | | | | | répartir dans chaque entrée) |
| Selon localisation | LOGEMENTS COLLECTIFS | Chaudière | Confère bon de travaux client | Référence de la chaudière | 100% | REGLE DE PRELEVEMENT : 1 PAR TYPE |
| Selon localisation | LOGEMENTS COLLECTIFS | Bouche de ventilation | - Fourniture et mise en œuvre de bouches d'extraction en pièces humides | Indication sur composition | 100% | REGLE DE PRELEVEMENT : 1 PAR TYPE |
| Ensemble des pièces humides | LOGEMENTS COLLECTIFS | Murs | Mise en œuvre d'une ventilation basse pression de type MVN Seren Air Hygroréglable | Enduit brique plâtrière | 30% | REGLE DE PRELEVEMENT : 1 PAR TYPE Échantillonnage de 30% des logements soit 64 LGTS (bien répartir dans chaque entrée) |
| Ensemble des pièces | LES PARTIES COMMUNES INTERIEURES | Murs Béton / Enduit | Réfection électrique partielle | Enduit / Peinture | 100% | HALL + CAGE D ESCALIER |
| Ensemble des pièces | LES PARTIES COMMUNES INTERIEURES | Murs briques plâtrières | Réfection électrique partielle | Enduit / Peinture | 100% | HALL + CAGE D ESCALIER |
| Ensemble des pièces | LES PARTIES COMMUNES INTERIEURES | Murs carreaux de plâtre | Réfection électrique partielle | Enduit / Peinture | 100% | HALL + CAGE D ESCALIER |
| Ensemble des pièces | LES PARTIES COMMUNES INTERIEURES | Murs cloisons plaques de plâtre | Réfection électrique partielle | Enduit / Calicot | 100% | HALL + CAGE D ESCALIER |
| Ensemble des pièces | LES PARTIES COMMUNES INTERIEURES | Murs périphériques / doublage (plaque de plâtre + isolant) | Réfection électrique partielle | Enduit / Calicot | 100% | HALL + CAGE D ESCALIER |
| Ensemble des pièces | LES PARTIES COMMUNES INTERIEURES | Murs Périphériques / plaque de plâtre | Réfection électrique partielle | Enduit / Calicot | 100% | HALL + CAGE D ESCALIER |
| Ensemble des pièces | LES PARTIES COMMUNES INTERIEURES | Plafonds | Réfection électrique partielle | Enduit béton | 100% | HALL + CAGE D ESCALIER |

| PIECES CONCERNEES | PERIMETRE DU REPERAGE | REPERAGE | TRAVAUX | ELEMENTS | Echantillonnage | REMARQUES PARTICULIERES |
|---------------------|----------------------------------|--|--|-------------------------|-----------------|--|
| Ensemble des pièces | LES PARTIES COMMUNES INTERIEURES | Plafonds | Réfection électrique partielle | Enduit plaque de plâtre | 100% | HALL + CAGE D ESCALIER |
| Ensemble des pièces | LES PARTIES COMMUNES INTERIEURES | Plafonds | Réfection électrique partielle | Dalle de faux-plafonds | 100% | HALL + CAGE D ESCALIER |
| Ensemble des pièces | LES PARTIES COMMUNES INTERIEURES | Ensemble des zones | Réfection électrique partielle | Ensemble des éléments | 100% | NE PAS OUBLIER - d'inspecter l'ensemble des conduits dans l'ensemble des pièces/locaux |
| Sous-sol | LES PARTIES COMMUNES INTERIEURES | Murs Béton / Enduit | Isolation des sous-sols et locaux du RDC | Enduit / Peinture | 100% | REGLE DE PRELEVEMENT : 1 PAR TYPE |
| Sous-sol | LES PARTIES COMMUNES INTERIEURES | Murs briques plâtrières | Isolation des sous-sols et locaux du RDC | Enduit / Peinture | 100% | REGLE DE PRELEVEMENT : 1 PAR TYPE |
| Sous-sol | LES PARTIES COMMUNES INTERIEURES | Murs carreaux de plâtre | Isolation des sous-sols et locaux du RDC | Enduit / Peinture | 100% | REGLE DE PRELEVEMENT : 1 PAR TYPE |
| Sous-sol | LES PARTIES COMMUNES INTERIEURES | Murs cloisons plaques de plâtre | Isolation des sous-sols et locaux du RDC | Enduit / Calicot | 100% | REGLE DE PRELEVEMENT : 1 PAR TYPE |
| Sous-sol | LES PARTIES COMMUNES INTERIEURES | Murs périphériques / doublage (plaque de plâtre + isolant) | Isolation des sous-sols et locaux du RDC | Enduit / Calicot | 100% | REGLE DE PRELEVEMENT : 1 PAR TYPE |
| Sous-sol | LES PARTIES COMMUNES INTERIEURES | Murs Périphériques / plaque de plâtre | Isolation des sous-sols et locaux du RDC | Enduit / Calicot | 100% | REGLE DE PRELEVEMENT : 1 PAR TYPE |
| Sous-sol | LES PARTIES COMMUNES INTERIEURES | Plafonds | Isolation des sous-sols et locaux du RDC | Enduit béton | 100% | REGLE DE PRELEVEMENT : 1 PAR TYPE |
| Sous-sol | LES PARTIES COMMUNES INTERIEURES | Plafonds | Isolation des sous-sols et locaux du RDC | Enduit plaque de plâtre | 100% | REGLE DE PRELEVEMENT : 1 PAR TYPE |
| Sous-sol | LES PARTIES COMMUNES INTERIEURES | Plafonds | Isolation des sous-sols et locaux du RDC | Dalle de faux-plafonds | 100% | REGLE DE PRELEVEMENT : 1 PAR TYPE |
| Sous-sol | LES PARTIES | Ensemble des | Isolation des sous- | Ensemble des | 100% | NE PAS OUBLIER - |

| PIECES CONCERNEES | PERIMETRE DU REPERAGE | REPERAGE | TRAVAUX | ELEMENTS | Echantillonnage | REMARQUES PARTICULIERES |
|-------------------|----------------------------------|--|--|-------------------|-----------------|---|
| | COMMUNES INTERIEURES | zones | sols et locaux du RDC | éléments | | d'inspecter l'ensemble des conduits dans l'ensemble des pièces/locaux |
| Sous-sol | LES PARTIES COMMUNES INTERIEURES | Plafonds | Isolation des sous-sols et locaux du RDC | Fibralth | 100% | REGLE DE PRELEVEMENT : 1 PAR TYPE |
| Sous-sol | LES PARTIES COMMUNES INTERIEURES | Plafonds | Isolation des sous-sols et locaux du RDC | Calorifugeage | 100% | REGLE DE PRELEVEMENT : 1 PAR TYPE |
| Locaux du RDC | LES PARTIES COMMUNES INTERIEURES | Murs Périphériques / plaque de plâtre | Isolation des sous-sols et locaux du RDC | Enduit / Peinture | 100% | REGLE DE PRELEVEMENT : 1 PAR TYPE |
| Locaux du RDC | LES PARTIES COMMUNES INTERIEURES | Murs périphériques / doublage (plaque de plâtre + isolant) | Isolation des sous-sols et locaux du RDC | Enduit / Calicot | 100% | REGLE DE PRELEVEMENT : 1 PAR TYPE |
| Locaux du RDC | LES PARTIES COMMUNES INTERIEURES | Murs périphériques / doublage (plaque de plâtre + isolant) | Isolation des sous-sols et locaux du RDC | Enduit / Peinture | 100% | REGLE DE PRELEVEMENT : 1 PAR TYPE |
| Locaux du RDC | LES PARTIES COMMUNES INTERIEURES | Murs cloisons plaques de plâtre | Isolation des sous-sols et locaux du RDC | Enduit / Calicot | 100% | REGLE DE PRELEVEMENT : 1 PAR TYPE |
| Locaux du RDC | LES PARTIES COMMUNES INTERIEURES | Murs cloisons plaques de plâtre | Isolation des sous-sols et locaux du RDC | Enduit / Peinture | 100% | REGLE DE PRELEVEMENT : 1 PAR TYPE |
| Locaux du RDC | LES PARTIES COMMUNES INTERIEURES | Murs carreaux de plâtre | Isolation des sous-sols et locaux du RDC | Enduit / Peinture | 100% | REGLE DE PRELEVEMENT : 1 PAR TYPE |
| Locaux du RDC | LES PARTIES COMMUNES INTERIEURES | Murs Béton / Enduit | Isolation des sous-sols et locaux du RDC | Enduit / Peinture | 100% | REGLE DE PRELEVEMENT : 1 PAR TYPE |
| Locaux du RDC | LES PARTIES COMMUNES INTERIEURES | Murs brique plâtrière | Isolation des sous-sols et locaux du RDC | Enduit / Peinture | 100% | REGLE DE PRELEVEMENT : 1 PAR TYPE |
| Locaux du RDC | LES PARTIES COMMUNES | Murs | Isolation des sous-sols et locaux du | Plinthes | 100% | REGLE DE PRELEVEMENT : 1 |

| PIECES CONCERNEES | PERIMETRE DU REPERAGE | REPERAGE | TRAVAUX | ELEMENTS | Echantillonnage | REMARQUES PARTICULIERES |
|-----------------------|----------------------------------|--|---|-----------------------|-----------------|--|
| | INTERIEURES | | RDC | | | PAR TYPE |
| Locaux du RDC | LES PARTIES COMMUNES INTERIEURES | Sols | Isolation des sous-sols et locaux du RDC | Carrelage | 100% | REGLE DE PRELEVEMENT : 1 PAR TYPE |
| Locaux du RDC | LES PARTIES COMMUNES INTERIEURES | Sols | Isolation des sous-sols et locaux du RDC | Dalle de sol | 100% | REGLE DE PRELEVEMENT : 1 PAR TYPE |
| Locaux du RDC | LES PARTIES COMMUNES INTERIEURES | Sols | Isolation des sous-sols et locaux du RDC | Revêtement souple | 100% | REGLE DE PRELEVEMENT : 1 PAR TYPE |
| Locaux du RDC | LES PARTIES COMMUNES INTERIEURES | Murs | Isolation des sous-sols et locaux du RDC | Isolant | 100% | REGLE DE PRELEVEMENT : 1 PAR TYPE |
| Locaux du RDC | LES PARTIES COMMUNES INTERIEURES | Plafonds | Isolation des sous-sols et locaux du RDC | Isolant | 100% | REGLE DE PRELEVEMENT : 1 PAR TYPE |
| Locaux communs | LES PARTIES COMMUNES INTERIEURES | Ensemble des zones | Diagnostic Amiante Avant Travaux Total | Ensemble des éléments | 100% | NE PAS OUBLIER - d'inspecter l'ensemble des conduits dans l'ensemble des pièces/locaux |
| Gaines techniques EDF | LES PARTIES COMMUNES INTERIEURES | Murs Périphériques / plaque de plâtre | Gaines EDF recoupement coupe-feu des gaines | Enduit / Peinture | 100% | REGLE DE PRELEVEMENT : 1 PAR TYPE |
| Gaines techniques EDF | LES PARTIES COMMUNES INTERIEURES | Murs Périphériques / plaque de plâtre | Gaines EDF recoupement coupe-feu des gaines | Enduit / Calicot | 100% | REGLE DE PRELEVEMENT : 1 PAR TYPE |
| Gaines techniques EDF | LES PARTIES COMMUNES INTERIEURES | Murs périphériques / doublage (plaque de plâtre + isolant) | Gaines EDF recoupement coupe-feu des gaines | Enduit / Peinture | 100% | REGLE DE PRELEVEMENT : 1 PAR TYPE |
| Gaines techniques EDF | LES PARTIES COMMUNES INTERIEURES | Murs périphériques / doublage (plaque de plâtre + isolant) | Gaines EDF recoupement coupe-feu des gaines | Enduit / Calicot | 100% | REGLE DE PRELEVEMENT : 1 PAR TYPE |
| Gaines techniques | LES PARTIES COMMUNES | Murs cloisons plaques de | Gaines EDF recoupement | Enduit / Calicot | 100% | REGLE DE PRELEVEMENT : 1 |

| PIECES CONCERNEES | PERIMETRE DU REPERAGE | REPERAGE | TRAVAUX | ELEMENTS | Echantillonnage | REMARQUES PARTICULIERES |
|-----------------------|----------------------------------|---------------------------------|---|------------------------|-----------------|-----------------------------------|
| EDF | INTERIEURES | plâtre | coupe-feu des gaines | | | PAR TYPE |
| Gaines techniques EDF | LES PARTIES COMMUNES INTERIEURES | Murs cloisons plaques de plâtre | Gaines EDF recoupement coupe-feu des gaines | Enduit / Peinture | 100% | REGLE DE PRELEVEMENT : 1 PAR TYPE |
| Gaines techniques EDF | LES PARTIES COMMUNES INTERIEURES | Murs carreaux de plâtre | Gaines EDF recoupement coupe-feu des gaines | Enduit / Peinture | 100% | REGLE DE PRELEVEMENT : 1 PAR TYPE |
| Gaines techniques EDF | LES PARTIES COMMUNES INTERIEURES | Murs brique plâtrière | Gaines EDF recoupement coupe-feu des gaines | Enduit / Peinture | 100% | REGLE DE PRELEVEMENT : 1 PAR TYPE |
| Gaines techniques EDF | LES PARTIES COMMUNES INTERIEURES | Murs Brique | Gaines EDF recoupement coupe-feu des gaines | Joint de brique | 100% | REGLE DE PRELEVEMENT : 1 PAR TYPE |
| Gaines techniques EDF | LES PARTIES COMMUNES INTERIEURES | Murs Béton / Enduit | Gaines EDF recoupement coupe-feu des gaines | Enduit / Peinture | 100% | REGLE DE PRELEVEMENT : 1 PAR TYPE |
| Gaines techniques EDF | LES PARTIES COMMUNES INTERIEURES | Plafonds | Gaines EDF recoupement coupe-feu des gaines | Enduit / Peinture | 100% | REGLE DE PRELEVEMENT : 1 PAR TYPE |
| Gaines techniques EDF | LES PARTIES COMMUNES INTERIEURES | Ensemble des zones | Gaines EDF recoupement coupe-feu des gaines | Calorifugeage | 100% | REGLE DE PRELEVEMENT : 1 PAR TYPE |
| Gaines techniques EDF | LES PARTIES COMMUNES INTERIEURES | Plafonds | Gaines EDF recoupement coupe-feu des gaines | Dalle de faux-plafonds | 100% | REGLE DE PRELEVEMENT : 1 PAR TYPE |
| Gaines techniques EDF | LES PARTIES COMMUNES INTERIEURES | Plafonds | Gaines EDF recoupement coupe-feu des gaines | Flocage | 100% | REGLE DE PRELEVEMENT : 1 PAR TYPE |
| Gaines techniques EDF | LES PARTIES COMMUNES INTERIEURES | Murs | Gaines EDF recoupement coupe-feu des gaines | Plinthes | 100% | REGLE DE PRELEVEMENT : 1 PAR TYPE |
| Gaines techniques | LES PARTIES COMMUNES | Sols | Gaines EDF recoupement | Revêtement souple | 100% | REGLE DE PRELEVEMENT : 1 |

| PIECES CONCERNEES | PERIMETRE DU REPERAGE | REPERAGE | TRAVAUX | ELEMENTS | Echantillonnage | REMARQUES PARTICULIERES |
|-----------------------|----------------------------------|--------------------|---|-----------------------|-----------------|--|
| EDF | INTERIEURES | | coupe-feu des gaines | | | PAR TYPE |
| Gaines techniques EDF | LES PARTIES COMMUNES INTERIEURES | Sols | Gaines EDF recoupement coupe-feu des gaines | Dalle de sol | 100% | REGLE DE PRELEVEMENT : 1 PAR TYPE |
| Gaines techniques EDF | LES PARTIES COMMUNES INTERIEURES | Sols | Gaines EDF recoupement coupe-feu des gaines | Carrelage | 100% | REGLE DE PRELEVEMENT : 1 PAR TYPE |
| Gaines techniques EDF | LES PARTIES COMMUNES INTERIEURES | Ensemble des zones | Gaines EDF recoupement coupe-feu des gaines | Ensemble des éléments | 100% | NE PAS OUBLIER - d'inspecter l'ensemble des conduits dans l'ensemble des pièces/locaux |
| Gaines techniques EDF | LES PARTIES COMMUNES INTERIEURES | Murs | Gaines EDF recoupement coupe-feu des gaines | Isolant | 100% | REGLE DE PRELEVEMENT : 1 PAR TYPE |
| Gaines techniques EDF | LES PARTIES COMMUNES INTERIEURES | Plafonds | Gaines EDF recoupement coupe-feu des gaines | Isolant | 100% | REGLE DE PRELEVEMENT : 1 PAR TYPE |
| Ensemble des pièces | LOGEMENTS COLLECTIFS | Plafond | Divers | Flocage | 100% | REGLE DE PRELEVEMENT : 1 PAR TYPE |

Aucun document disponible

ELEMENTS A SONDER OU A ANALYSER NON PRESENTS:

F \ CONDITIONS DE REALISATION DU REPERAGE

Le repérage amiante avant travaux, contient les informations sur la présence d'amiante dans les matériaux et produits du bâtiment afin d'informer les intervenants réalisant des activités ou interventions sur des matériaux et/ou équipements susceptibles de libérer des fibres d'amiante selon la liste citée dans le cadre E.

Il consiste à identifier et localiser, par inspections visuelles et investigations approfondies pouvant être destructives, l'ensemble des matériaux et produits contenant de l'amiante incorporés ou faisant indissociablement corps avec les locaux et les zones de l'immeuble objet des travaux.

Lorsque l'absence de marquages spécifiques ou de documents ne permet pas à l'opérateur de repérage d'attester de la présence ou de la non présence d'amiante dans les matériaux et produits, des prélèvements seront effectués afin de déterminer par analyse la présence ou non d'amiante.

Procédures de prélèvement :

Les prélèvements sur des matériaux ou produits susceptibles de contenir de l'amiante sont réalisés en vertu des dispositions du Code du Travail.

Le matériel de prélèvement est adapté à l'opération à réaliser afin de générer le minimum de poussières. Dans le cas où une émission de poussières est prévisible, le matériau ou produit est mouillé à l'eau à l'endroit du prélèvement (sauf risque électrique) et, si nécessaire, une protection est mise en place au sol ; de même, le point de prélèvement est stabilisé après l'opération (pulvérisation de vernis ou de laque, par exemple).

Pour chaque prélèvement, des outils propres et des gants à usage unique sont utilisés afin d'éliminer tout risque de contamination croisée. Dans tous les cas, les équipements de protection individuelle sont à usage unique.

L'accès à la zone à risque (sphère de 1 à 2 mètres autour du point de prélèvement) est interdit pendant l'opération. Si l'accompagnateur doit s'y tenir, il porte les mêmes équipements de protection individuelle que l'opérateur de repérage.

L'échantillon est immédiatement conditionné, après son prélèvement, dans un double emballage individuel étanche.

Les informations sur toutes les conditions existantes au moment du prélèvement susceptible d'influencer l'interprétation des résultats des analyses (environnement du matériau, contamination éventuelle, etc.) seront, le cas échéant, mentionnées dans la fiche d'identification et de cotation en annexe.

Sens du repérage pour évaluer un local :



G \ RAPPORTS PRECEDENTS

Néant

H \ RESULTATS DETAILLES DU REPERAGE

LISTE DES LOCAUX / PARTIES D'IMMEUBLE VISITEES/NON VISITEES CONCERNEES PAR LES TRAVAUX ET JUSTIFICATION

| PIECE | ETAGE | JUSTIFICATION | VISITE | TRAVAUX |
|-------|-------|---------------|--------|---------|
| NEANT | | | | |

DESCRIPTION DES REVETEMENTS EN PLACE AU JOUR DE LA VISITE

| PIECE | MUR1 | MUR2 | MUR3 | MUR4 | PLANCHER BAS | PLANCHER HAUT | PORTES | FENETRE1 | FENETRE2 |
|-------|------|------|------|------|-----------------|------------------|--------|----------|----------|
| NEANT | | | | | | | | | |

LA LISTE DES MATERIAUX OU PRODUITS CONTENANT DE L'AMIANTE, SUR ZONE DE SIMILITUDE D'OUVRAGE ET SUR JUGEMENT PERSONNEL

| PIECE | ETAGE | ELEMENTS | DESCRIPTIF LABORATOIRE | Echantillon | REPERAGE | ETAT | RESULTAT | METHODE |
|-------|-------|----------|---------------------------|-------------|----------|------|----------|---------|
| NEANT | | | | | | | | |

ZSO : Zone de Similitude d'Ouvrage

LA LISTE DES MATERIAUX OU PRODUITS CONTENANT DE L'AMIANTE, APRES ANALYSE

| PIECE | ETAGE | ELEMENTS | DESCRIPTIF LABORATOIRE | Echantillon | REPERAGE | ETAT | RESULTAT |
|-------|-------|----------|---------------------------|-------------|----------|------|----------|
| NEANT | | | | | | | |

ZSO : Zone de Similitude d'Ouvrage

LA LISTE DES MATERIAUX SUSCEPTIBLES DE CONTENIR DE L'AMIANTE, MAIS N'EN CONTENANT PAS.

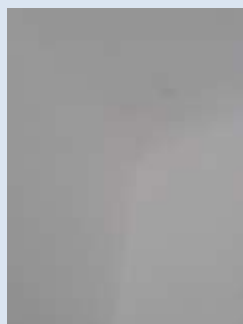
| PIECE | ETAGE | ELEMENTS | DESCRIPTIF LABORATOIRE | Echantillon | REPERAGE | ETAT | RESULTAT | METHODE |
|-------------------|-------|-----------------|---|--------------|----------|----------|---------------------------|---------------------|
| Salle de bains | | Enduit béton | Enduit plâtreux blanc en vrac + peinture non séparable | 3LBB0302P001 | Plafond | BON ETAT | Amiante non détecté | RESULTAT ANALYSE |
| Salle de bains | | Enduit béton | Enduit plâtreux blanc en vrac + peintures multiples non séparable | 3LBB0302P002 | Mur D | BON ETAT | Amiante non détecté | RESULTAT ANALYSE |
| Salle de bains | | Enduit béton | Enduit plâtreux blanc en vrac + peintures multiples non séparable | 3LBB0302P003 | Mur B | BON ETAT | Amiante non détecté | RESULTAT ANALYSE |

ZSO : Zone de Similitude d'Ouvrage

ANNEXE 1 – PHOTOS DES ELEMENTS AMIANTES ET/OU NON AMIANTES

| PRELEVEMENT : 3LBB0302P001 | | | |
|----------------------------|--|---------------------|--------------------|
| NOM DU CLIENT | NUMERO DU DOSSIER | | PIECE OU LOCAL |
| OPH77 | 3LBB0302 22/12/2017 | | Salle de bains |
| ELEMENT | DESCRIPTIF DU LABORATOIRE | DATE DE PRELEVEMENT | NOM DE L'OPERATEUR |
| Enduit béton | Enduit plâtreux blanc en vrac + peinture non séparable | 22/12/2017 | YMANETTE Kevin |
| LOCALISATION | | RESULTAT | |
| Plafond | | Amiante non détecté | |

EMPLACEMENT



| PRELEVEMENT : 3LBB0302P002 | | | |
|----------------------------|---|---------------------|--------------------|
| NOM DU CLIENT | NUMERO DU DOSSIER | | PIECE OU LOCAL |
| OPH77 | 3LBB0302 22/12/2017 | | Salle de bains |
| ELEMENT | DESCRIPTIF DU LABORATOIRE | DATE DE PRELEVEMENT | NOM DE L'OPERATEUR |
| Enduit béton | Enduit plâtreux blanc en vrac + peintures multiples non séparable | 22/12/2017 | YMANETTE Kevin |
| LOCALISATION | | RESULTAT | |
| Mur D | | Amiante non détecté | |

EMPLACEMENT



| PRELEVEMENT : 3LBB0302P003 | | | |
|----------------------------|---|---------------------|--------------------|
| NOM DU CLIENT | NUMERO DU DOSSIER | PIECE OU LOCAL | |
| OPH77 | 3LBB0302 22/12/2017 | Salle de bains | |
| ELEMENT | DESCRIPTIF DU LABORATOIRE | DATE DE PRELEVEMENT | NOM DE L'OPERATEUR |
| Enduit béton | Enduit plâtreux blanc en vrac + peintures multiples non séparable | 22/12/2017 | YMANETTE Kevin |
| LOCALISATION | | RESULTAT | |
| Mur B | | Amiante non détecté | |

EMPLACEMENT



ANNEXE 3 – PROCES VERBAUX D'ANALYSES


 1 rue Traversière 59300 Avesnes-les-Bains
 03 21 73 41 44
 Fax 03 21 73 94 79
 www.expert-habitat.com

Accréditation n° 11947

 Date de mise à jour : 04/01/2018
 Révisé par : M. COCQUART

RAPPORT D'ESSAI N° IT071712-51049 EN DATE DU 03/01/2018
RECHERCHE ET IDENTIFICATION D'AMIANTE SUR UN PRELEVEMENT DE MATERIAU

(Ce rapport est le contrat qui lie le client au prestataire)

Client :
 AGENCE EHI EOP - COMPTES MATERIAUX - EXPERT
 HABITAT & INDUSTRIE INGENIERIE
 M & RESULTAT MATERIAUX SERVICE PRODUCTION
 2 rue Traversière
 59300 LES ALLUETS LE ROI

Prélèvement :
 Commande ITGA : IT0717-125279
 Echelle ITGA : IT071712-51049
 Réçu au laboratoire le : 26/12/2017

Réf. Client :

| | |
|------------------|--|
| Commande | 3LBB0302-01 |
| Opération | 3LBB0302-01 - Squares rébet - Docteur Calmette - Square Seghéal 77000 MELUN |
| Echantillon | 3LBB0302000 / LOGEMENTS COLLECTIFS - Paludry - Ensemble des parties humides - Enduit Plâtreux / Salle de bains Plâtreux Enduit lisse |
| Description ITGA | Enduit plâtreux lisse en vase / Peinture |

Préparation :
 Effectuée de façon à être représentative de l'échantillon
 - pour une analyse au Microscope Electronique à Transmittance Analytique (META) : broyage mécanique, réduction de passivité sur grille de microscopie électronique (méthode interne IT 085 ou IT 206)

Technique Analytique :
 Microscopie Electronique à Transmittance Analytique (parties pertinentes de la norme NF X 43-050)

Résultat :

| Fraction Analyisée | Technique analytique et date d'analyse | Résultat | Type d'analyse | Niveau de confiance |
|--|--|--------------------|----------------|---------------------|
| Enduit plâtreux lisse en vase + peintures non séparables | META le 02/01/2018 | Aucune non détecté | --- | 3 |

Vu et validé par : Delphine JOSSET - Analyste



La responsabilité de ce rapport d'essai est assurée par le client ou le prestataire. Le prestataire ne peut être tenu responsable de l'exactitude des données fournies par le client. Les informations sont relatives à la date de l'essai et ne sont pas garanties.


 1 rue Traversière 59300 Avesnes-les-Bains
 03 21 73 41 44
 Fax 03 21 73 94 79
 www.expert-habitat.com

Accréditation n° 11947

 Date de mise à jour : 04/01/2018
 Révisé par : M. COCQUART

RAPPORT D'ESSAI N° IT071712-51050 EN DATE DU 03/01/2018
RECHERCHE ET IDENTIFICATION D'AMIANTE SUR UN PRELEVEMENT DE MATERIAU

(Ce rapport est le contrat qui lie le client au prestataire)

Client :
 AGENCE EHI EOP - COMPTES MATERIAUX - EXPERT
 HABITAT & INDUSTRIE INGENIERIE
 M & RESULTAT MATERIAUX SERVICE PRODUCTION
 2 rue Traversière
 59300 LES ALLUETS LE ROI

Prélèvement :
 Commande ITGA : IT0717-125279
 Echelle ITGA : IT071712-51050
 Réçu au laboratoire le : 26/12/2017

Réf. Client :

| | |
|------------------|--|
| Commande | 3LBB0302-01 |
| Opération | 3LBB0302-01 - Squares rébet - Docteur Calmette - Square Seghéal 77000 MELUN |
| Echantillon | 3LBB0302000 / LOGEMENTS COLLECTIFS - Murs Periphériques - étage de plâtre - Ensemble des parties humides - Enduit Plâtreux / Salle de bains Mar D Enduit lisse |
| Description ITGA | Enduit plâtreux lisse en vase / Peintures multiples |

Préparation :
 Effectuée de façon à être représentative de l'échantillon
 - pour une analyse au Microscope Electronique à Transmittance Analytique (META) : broyage mécanique, réduction de passivité sur grille de microscopie électronique (méthode interne IT 085 ou IT 206)

Technique Analytique :
 Microscopie Electronique à Transmittance Analytique (parties pertinentes de la norme NF X 43-050)

Résultat :

| Fraction Analyisée | Technique analytique et date d'analyse | Résultat | Type d'analyse | Niveau de confiance |
|--|--|--------------------|----------------|---------------------|
| Enduit plâtreux lisse en vase + peintures multiples non séparables | META le 02/01/2018 | Aucune non détecté | --- | 3 |

Vu et validé par : Delphine JOSSET - Analyste



La responsabilité de ce rapport d'essai est assurée par le client ou le prestataire. Le prestataire ne peut être tenu responsable de l'exactitude des données fournies par le client. Les informations sont relatives à la date de l'essai et ne sont pas garanties.



17 rue de la Terre Noire - CS 07 48842
57500 SAINT-URBAIN
Tél : 03 21 23 41 44
Fax : 03 21 23 41 43
www.itga.fr



Accréditation n° 1 1747
Date de validité partiel
évaluée sur www.cofrac.fr

Le responsable de l'essai atteste de la conformité des observations avec les seuls échantillons qui ont été fournis par le client. #

RAPPORT D'ESSAI N° IT071712-51051 EN DATE DU 03/01/2018
RECHERCHE ET IDENTIFICATION D'AMIANTE SUR UN PRELEVEMENT DE MATERIAU

(Ce rapport est en concurrence avec les certificats soumis à l'analyse.)

Client :
AGENCE EHI-ECOMPT MATERIAUX EXPERT
HABITAT & INDUSTRIE INGENIERIE
M - RESULTAT MATERIAUX SERVICE PRODUCTION
2 rue Traversette
78590 LES ALLUETS LE ROI

Prélèvement :
Commande ITGA : IT0717-125279
Échantillon ITGA : IT071712-51051
Réq. de laboratoire le : 30/12/2017

Réf. Client :

| | |
|------------------|--|
| Commande | 3LBB0302-01 |
| Adresse client | 3LBB0302-01 - Square ribot - Docteur Calmette - Square Sigfried 77005 MELUN |
| Échantillon | 3LBB0303003 / LOGEMENTS COLLECTIFS - Murs (ciments plaques de plâtre - Ensemble des pièces) Finitions - Enduit - Peinture / Salle de bains Mur Ø Enduit béton |
| Description ITGA | Enduit plâtreux blanc en vase / Peintures multiples |

Préparation :
Effectuée de façon à être représentative de l'échantillon
pour une analyse au Microscopie Electronique à Transmission Analytique (META) : broyage mécanique, récupération de
poussières sur grille de microscopie électronique (méthode interne IT 085 ou IT 206)

Technique Analytique :
Microscopie Electronique à Transmission Analytique (partie pertinente de la norme NF X 43-050)

Résultat :

| Position Analyse | Technique analytique et date d'analyse | Résultat | Type d'échantillon | N° de prélèvement |
|---|---|----------------------|-----------------------|----------------------|
| * Enduit plâtreux blanc en vase + peintures multiples non séparables | META le 03/01/2018 | Absence non détectée | --- | 3 |

Validé par : Delphine JOSSET - Analyste



La responsabilité de ce rapport émane du client. Les seuls échantillons qui ont été analysés sont ceux qui ont été fournis par le client. Le responsable de l'essai atteste de la conformité des observations avec les seuls échantillons qui ont été fournis par le client. #

Page 1/3

ATTESTATION(S)

Allianz 

ALLIANZ NRD
Boulevard D'Alsace - Strasbourg
Case postale 4 13 30
65 000 - Strasbourg Cedex 03
SIRET 508500003

ALLIANZ RESPONSABILITE CIVILE DES ENTREPRISES DE SERVICE

La société ALLIANZ (ARD) certifie que :

EXPERT HABITAT INGENIERIE
21 ROUTE D ALBERT
62450 AVESNES LES BAPAUME

Est titulaire d'une police d'assurance Responsabilité civile Activités de services N°5587383 qui a pris effet le 01/01/2017.

Ce contrat a pour objet de :

- Satisfaire aux obligations édictées par l'ordonnance n°2005 - 855 du 8 juin 2005 et son décret d'application n°2006 - 1114 du 3 septembre 2006, codifiés aux articles R212-4 et L271-6 du code de la construction et de l'habitation, ainsi que ses textes subséquents ;
- Garantir l'assuré contre les conséquences pécuniaires de la responsabilité civile qu'il peut encourir à l'égard des tiers du fait de ses activités professionnelles déclarées aux Dispositions Particulières à savoir :

| | |
|--|---|
| <ul style="list-style-type: none"> Le conseil des Risques d'exposition au plomb Plombage dynamique avant, horizontal, contre pénétration externe Diagnostic technique antenne Diagnostic antenne parties jointives Prise en de terrain et autres mesures sismoprotège | <ul style="list-style-type: none"> Diagnostic Performance Énergétique (DPE) Plombage d'urgence avant / après travaux et démolition Plombage d'urgence sur surfaces bitumées ou similaires Plombage de plomb avant / après travaux et démolition |
|--|---|

Le montant de la garantie Responsabilité Civile Professionnelle est de 1 000 000,00 € par sinistre et 1 500 000,00 € par année.

Le présent document, établi par ALLIANZ, est valable jusqu'au 31/12/2017 sous réserve du paiement des cotisations. Il a pour objet d'attester l'existence d'un contrat. Il ne constitue toutefois pas une présomption d'application des garanties et ne peut engager ALLIANZ au-delà des clauses, conditions et limites du contrat auquel il se réfère. Les exceptions de garantie applicables au souscripteur le sont également aux bénéficiaires de l'indemnité (réalisation, nullité, règle proportionnelle, exclusions, déchéances, ...).

Toute adonction autre que le cachet et la signature du représentant de la Société est réputée non écrite.

Fait à Bordeaux, le 10/12/2016

Pour la compagnie





CERTIFICAT DE COMPETENCES



**Certificat de compétences
Diagnostic Immobilier**

N° CPDI 4030 - Version 001

Je soussigné, Philippe TROYAUX, Directeur Général d'I.Cert, atteste que :

Monsieur YMANETTE Kévin

Est certifié(e) selon le référentiel I.Cert dénommé CPE DI DR 01, dispositif de certification de personnes réalisant des diagnostics immobiliers pour les missions suivantes :

Ambiant - Repérage et diagnostic ambiant dans les immeubles bâtis
Date d'effet : 20/07/2016 - Date d'expiration : 19/07/2021

En foi de quoi ce certificat est délivré, pour valoir et servir ce que de droit.
Édité à Saint-Grégoire, le 20/09/2016.

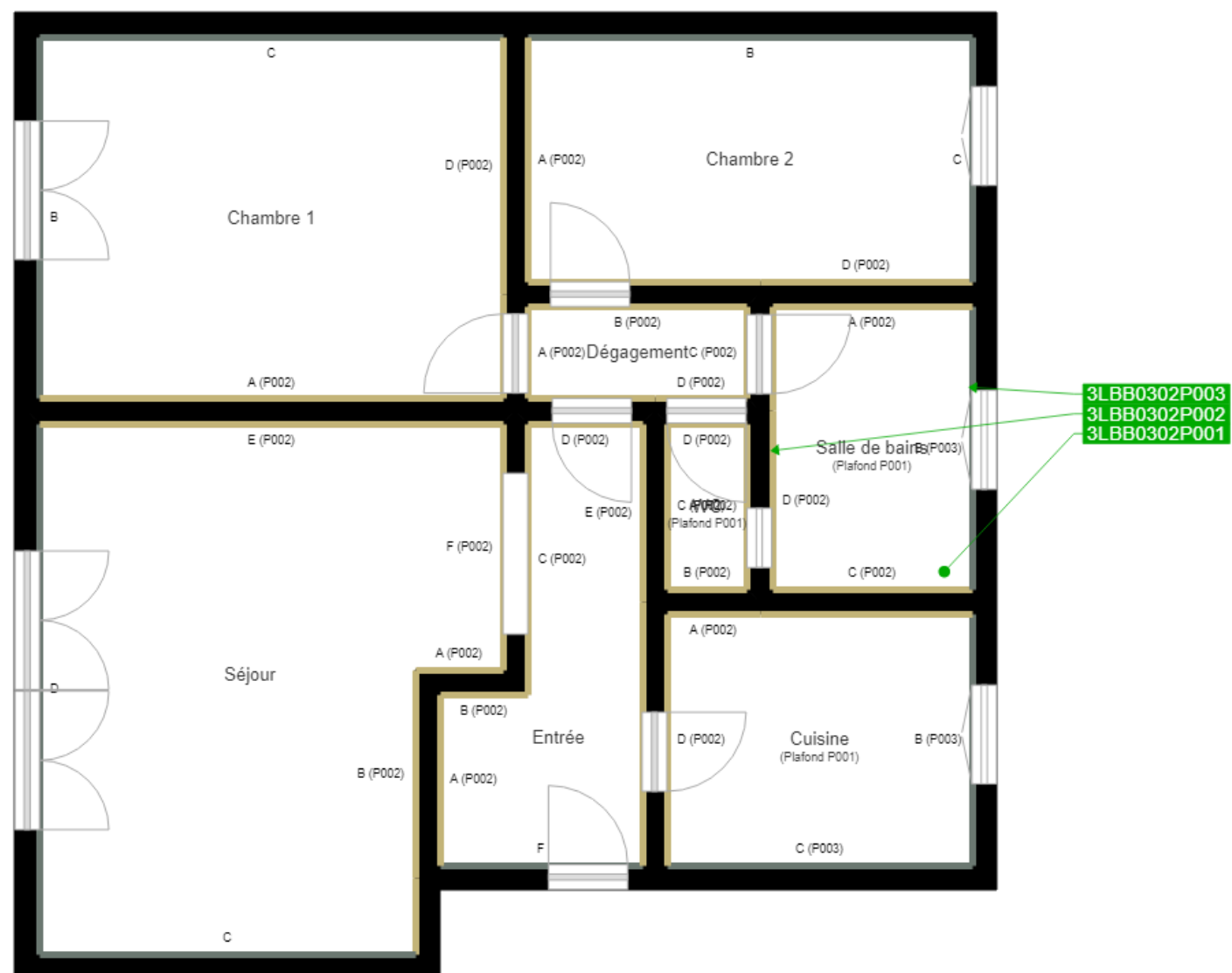
Le présent certificat est délivré en vertu de la certification de compétence des personnes physiques réalisant le diagnostic de performance énergétique qualifiant les immeubles de 100 m² ou plus de surface habitable, délivrée par le conseil de certification des personnes physiques réalisant les diagnostics immobiliers de la région de Bretagne, sous le numéro de certification de compétence de 171207 et du CPE DI DR 01 dénommé CPE DI DR 01, dispositif de certification de personnes réalisant des diagnostics immobiliers pour les missions suivantes : Ambiant - Repérage et diagnostic ambiant dans les immeubles bâtis, émis le 20/07/2016 et expirant le 19/07/2021. Ce certificat est délivré en vertu de la certification de compétence des personnes physiques réalisant le diagnostic de performance énergétique qualifiant les immeubles de 100 m² ou plus de surface habitable, délivrée par le conseil de certification des personnes physiques réalisant les diagnostics immobiliers de la région de Bretagne, sous le numéro de certification de compétence de 171207 et du CPE DI DR 01 dénommé CPE DI DR 01, dispositif de certification de personnes réalisant des diagnostics immobiliers pour les missions suivantes : Ambiant - Repérage et diagnostic ambiant dans les immeubles bâtis, émis le 20/07/2016 et expirant le 19/07/2021.

I.Cert
Institut de Certification
Certification de personnes
Diagnostic Immobilier
Portée disponible sur www.icert.fr

REC ED016A - Bâtiment - G - Rue des Terres Victuaria - 35760 Saint-Grégoire

CEFR
Conseil de Certification des Personnes Physiques Réalisant les Diagnostics Immobiliers de la Région de Bretagne
171207
01/07/2016 - 19/07/2021

CPDI0011 ver 01



| | |
|--|--|
| | Murs périphériques / Plaques de plâtre |
| | Murs Bois |
| | Murs Brique |
| | Murs Béton brut |
| | Cloisons Plaques de plâtre |
| | Murs carreaux de plâtre |
| | Murs Béton / Enduit |
| | Murs porteurs et/ou mur de refend / Plaques de plâtre |
| | Murs périphériques / Doublage (plaque de plâtre + isolant) |
| | Torchis |
| | Murs Amiantés |
| | Murs Brique / Enduit |

- Prélèvements de sol amiantés
- Prélèvements de sol non amiantés
- Prélèvements de plafonds amiantés
- Prélèvements de plafonds non amiantés
- Prélèvements de murs amiantés
- Prélèvements de murs non amiantés
- x Autres types de prélèvements amiantés
- x Autres types de prélèvements non amiantés

